

華泰商業銀行



公司簡介



- ◆ 民國22年創立，前身為台北第二信用合作社。
- ◆ 民國88年改制為**華泰商業銀行**。
- ◆ 主要股東 **全聯實業** 
- ◆ 經營理念：
以人為本、造福鄉里、
穩健經營、永續發展。

企業核心價值

重內控



顧品質



養人才



廣開源



架系統



穩增長



營業項目

主要業務種類

存匯業務

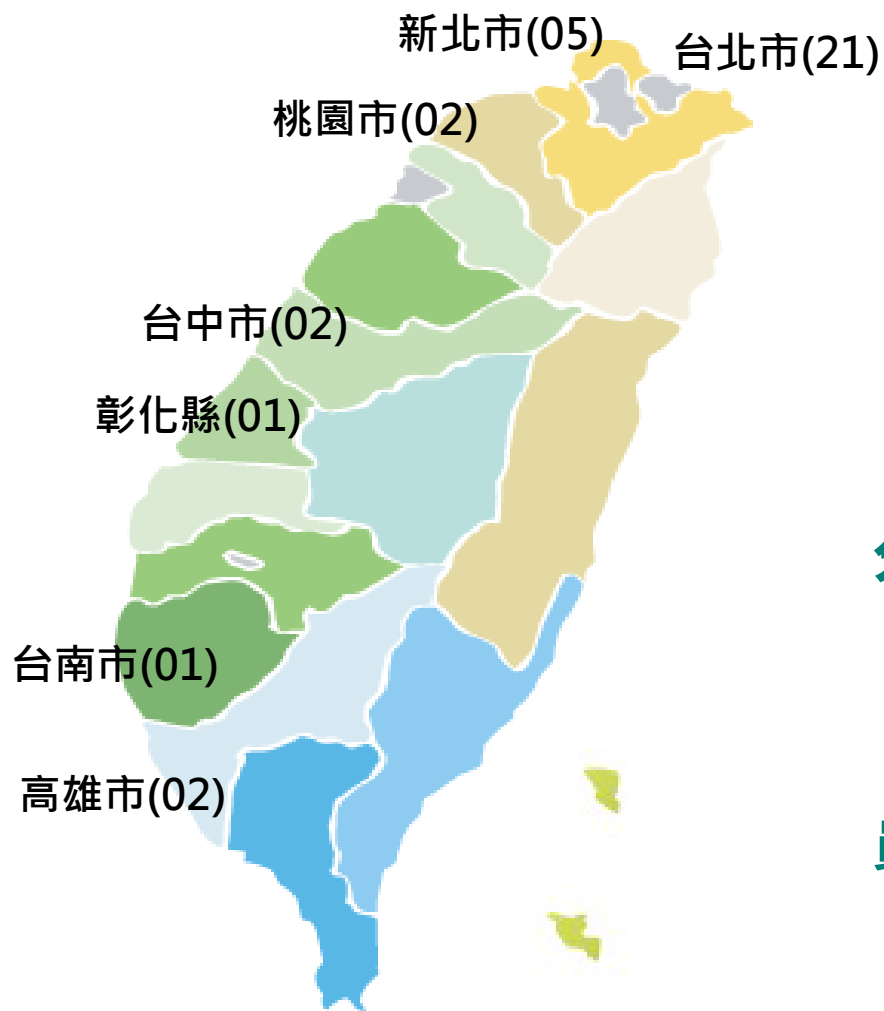
理財業務

授信業務

外匯業務

財務操作

營業據點



34家



約750人

4

● 重視生活平衡

3

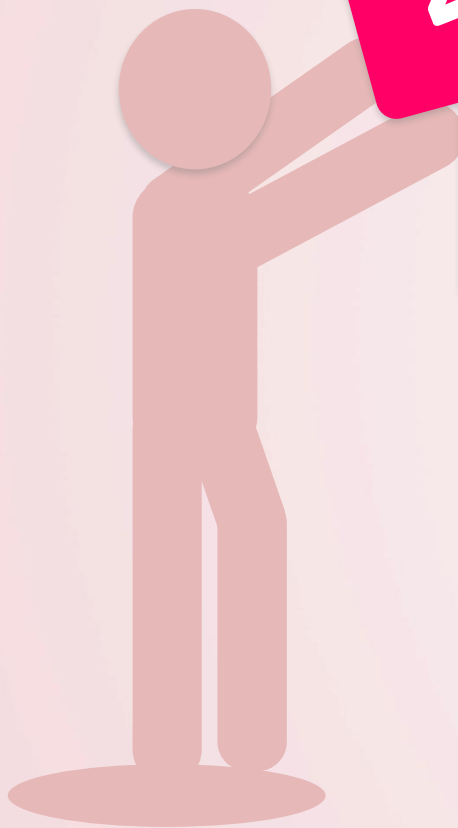
● 健康安全職場

2

● 福利措施

1

● 薪津及獎金



薪資獎金與福利措施

薪津及獎金

- 每月薪資
- 三節節金
- 午餐津貼
- 年終獎金
- 業務津貼
- 員工酬勞
- 業績獎金
- 競賽獎金

福利措施

- 勞保、健保、團體保險
- 行員優惠儲蓄存款
- 跨行提款、轉帳手續費
- 證照考試補助
- 員工旅遊、聚餐補助
- 生日禮金
- 員工貸款優惠
- 語言進修補助
- 結婚、喪弔、生育補助
- 子女教育補助
- 急難救助金
- 特約商店優惠

健康職場與生活平衡

健康安全職場

- 通過衛服部健康職場認證
- 定期健康檢查
- 健康諮詢服務
- 門禁、保全系統
- 專人清潔環境
- 安全衛生教育
- 設置臨場醫護人員
- 員工申訴制度

重視生活平衡

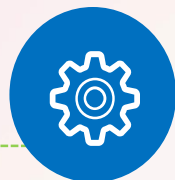
- 給假制度
- 多元化社團
- 員工子女托育安排
- 總行健身器材、韻律課程

公司環境





4



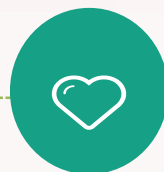
關鍵人才培訓

3



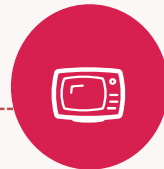
晉升制度

2



工作輪調

1



新進人員培訓

誠摯的歡迎您

加入華泰銀行！



104人力銀行

