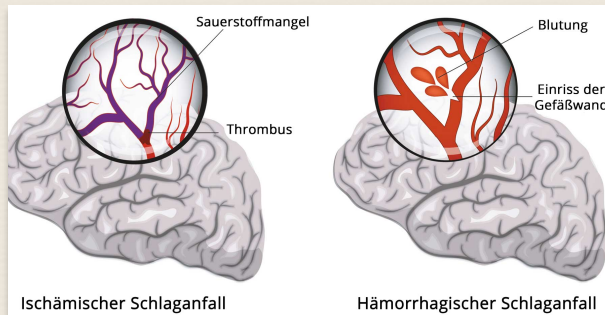


## Hirnischämie

Bei einer Ischämie kommt es zu einer Minderdurchblutung des Gehirns durch vermindertes Blutangebot (Sauerstoffmangel) • Wenn Nervengewebe abstirbt, spricht man von einem Hirninfarkt.



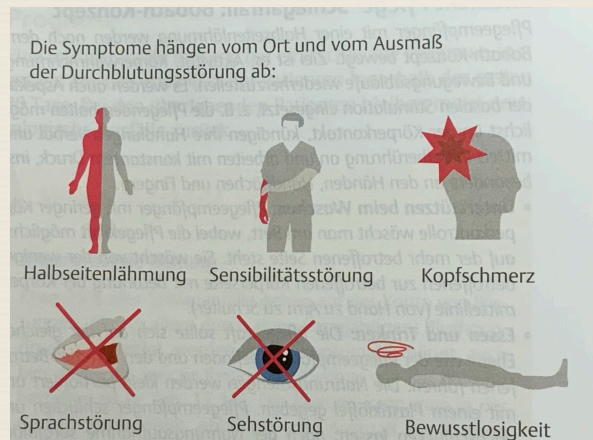
## Hirnblutung

Die häufigste Hirnblutung ist eine hypertensive Massenblutung. Der Bluthochdruck schädigt die Gefäße, wodurch massive Einblutungen in großen Teilen des Gehirns entstehen.



## DEFINITION

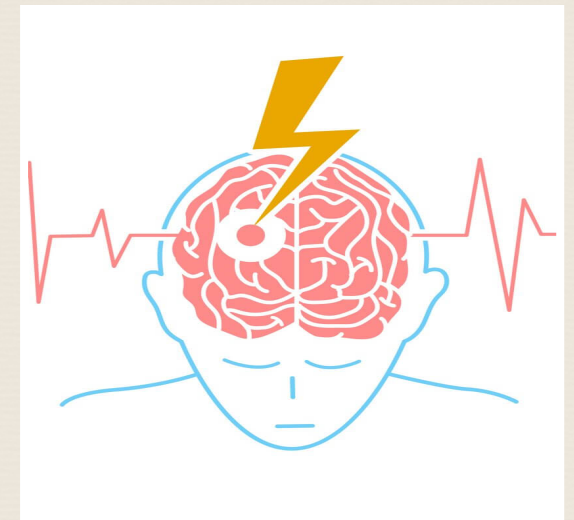
Der Schlaganfall ( Apoplex ) ist eine bedrohliche Störung der Blutversorgung des Gehirns. Dieser wird ausgelöst durch eine Ischämie (geringe Sauerstoff Zufuhr im Gehirn) oder durch eine Hirnblutung



## Weitere Symptome

Sprachstörungen (Aphasie)  
Bewusstseinsstörungen (Apraxie)  
Gangbild ist betroffen (Ataxie)  
Starke Kopfschmerzen  
Lähmung & Taubheitsgefühl

„HILFE ICH  
HABE EINEN  
DONNER IN  
MEINEM  
KOPF“



Hier finden Sie nützliche Informationen über einen Schlaganfall und über das Bobath- Konzept



## **Bobath - Konzept**

Das Bobath - Konzept ist ein extra entwickeltes für Patienten mit einem Schlaganfall oder Hemiplegie.

Sie befassen sich gezielt mit neurotischen Erkrankungen und wird daher bei der Rehabilitation bei Schlaganfallpatienten angewandt. Es wird daran gearbeitet, dass gesunde Regionen des Gehirns Aufgaben von dem geschädigten Gehirn übernehmen.

### **Die Ziele dieses Konzeptes sind :**

Normalisierung des Muskeltonus  
Anbahnung von normalen Bewegungsabläufen  
Förderung der Körperwahrnehmung

### **Quellenangabe**

Für weitere Informationen schauen Sie gerne im ICare-Krankheitslehre ab S.886 nach. Gerne können Sie uns auch Persönlich ansprechen.  
Jasmin Demuth  
Tom Becker

## **Therapie: Schlaganfall Zeit ist Hirn**

Die Patienten sollten schnellst möglich sich in Behandlung geben. Am besten in einer Stroke Unit.

Dort kennt man sich bestens mit Schlaganfällen aus.

Kontinuierliches Monitoring  
Oberkörperhochlagerung  
Sauerstoffgabe  
kontinuierliche Überwachung  
Vitalparameterkontrolle

### **Ischämischer Schock (Hirnfarkt)**

Lyse - Therapie : Es wird ein Medikament verabreicht das den Thrombus auflöst

Thrombenektomie : mechanische Beseitigung des Thrombus

### **Hirnblutung**

Operation mittels Clipping-Verfahren

Beim Clipping wird das Aneurysma mit einer Klammer abgebunden, so dass die Blutzufuhr unterbrochen wird

(Blutung wird gestoppt und Hirndruck entfernt)

### **Diagnostik**

F-A-S-T-Test (Face-Arms-Speech-Time), Hier wird die Person gebeten zu lächeln, die Arme nach vorne zu strecken und die Hände nach oben zu drehen. Desweiteren soll der Patient einfache Sätze sprechen, um eine Sprachstörung festzustellen. Es soll nicht gezögert werden den Notruf zu rufen unter der 112.

Vitalzeichen Kontrolle

CT (Computertomografie)

MRT (Magnetresonanztomografie)

Ein MRT und CT erlauben einen detaillierten Blick in den Kopf um die Ursache des Schlaganfalls festzustellen und diese dementsprechend zu behandeln.