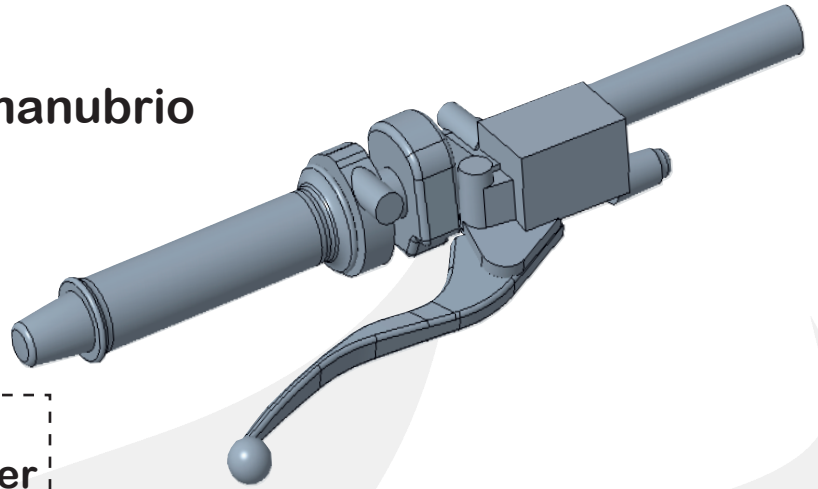
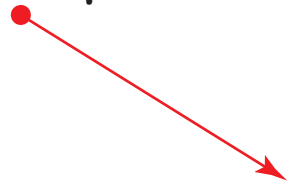


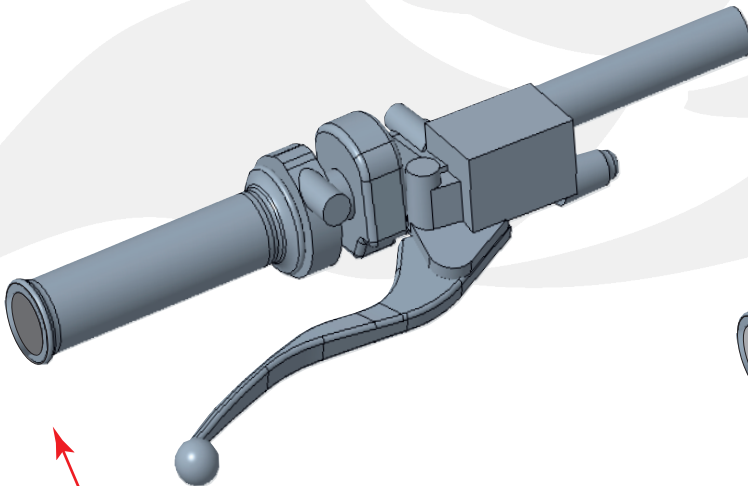
1 VERIFICAR EL TIPO DE MANUBRIO QUE TIENE LA MOTOCICLETA

1 Retirar la pesa o tapón del manubrio

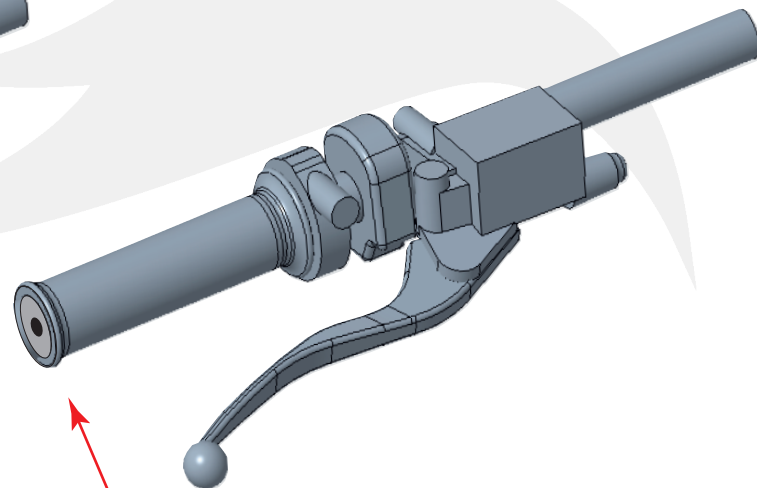


NOTA: si el manillar de caucho es totalmente cerrado, hay que hacer un corte al manillar para descubrir el tubo del manubrio.

2 Verificar si el manubrio es hueco en su totalidad o si tiene una perforación con rosca interna para tornillo



Manubrio con hueco en su totalidad



Manubrio con una perforación y rosca interna

2 INSTALAR EL HAND SAVER EN EL MANUBRIO DE LA MOTOCICLETA.

1 Teniendo en cuenta las observaciones anteriores procedemos en hacer la instalación del hand saver.

NOTA: si el manubrio es hueco en su totalidad se requiere instalar el hand saver con los bujes expansores.

BUJE
GRAFILADO

TORNILLO BRISTOL
6mm * 60mm

Hacer ajuste final con
una llave allen # 5mm

NOTA: si el manubrio tiene una perforación con rosca interna, se requiere instalar el hand saver solo con un tornillo bristol de 6mm * 45 mm.

TORNILLO BRISTOL
6mm * 45mm

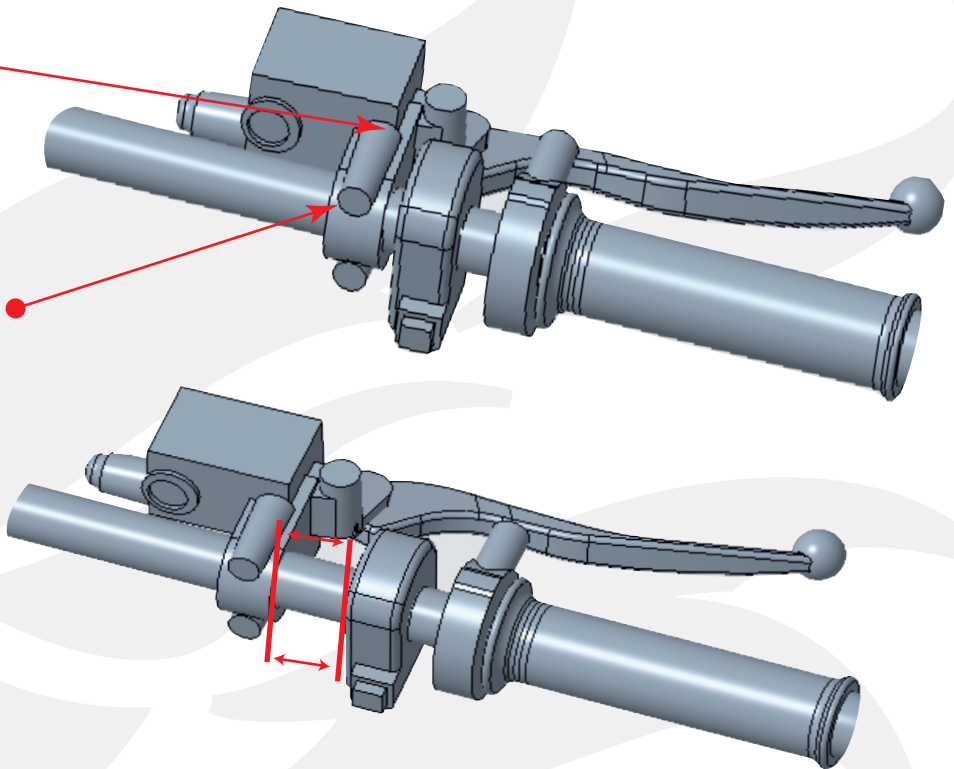
Hacer ajuste final con
una llave allen # 5mm

3 INSTALAR EL EL SEGUNDO ANCLAJE DEL HAND SAVER EN EL MANUBRIO DE LA MOTOCICLETA.

1 Desplazamos el soporte de espejo o soporte de leva clutch y soporte leva de freno, de tal manera que se obtenga un espacio para instalar la abrazadera del segundo anclaje.

SOPORTE LEVA CLUTCH
SOPORTE LEVA FRENO

NOTA: soltar leve los
tornillos que sujetan
el soporte leva clutch y
soporte leva freno

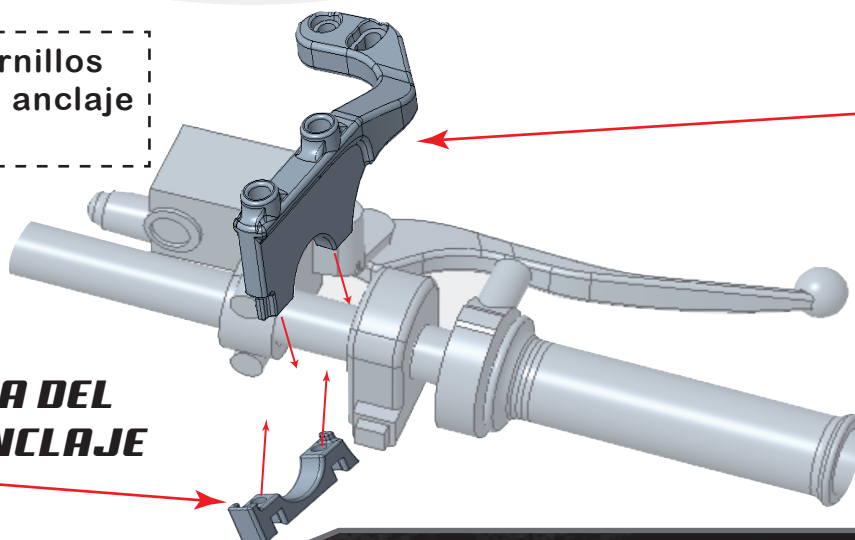


2 Posicionamos la abrazadera del segundo anclaje y el segundo anclaje.

NOTA: ajustar los tornillos
que aseguran el doble anclaje
al manubrio.

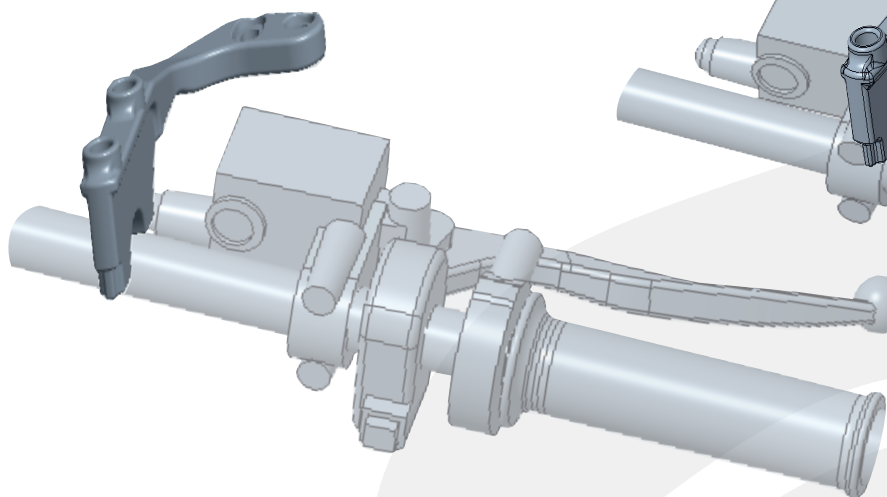
**ABRAZADERA DEL
SEGUNDO ANCLAJE**

**SEGUNDO
ANCLAJE**

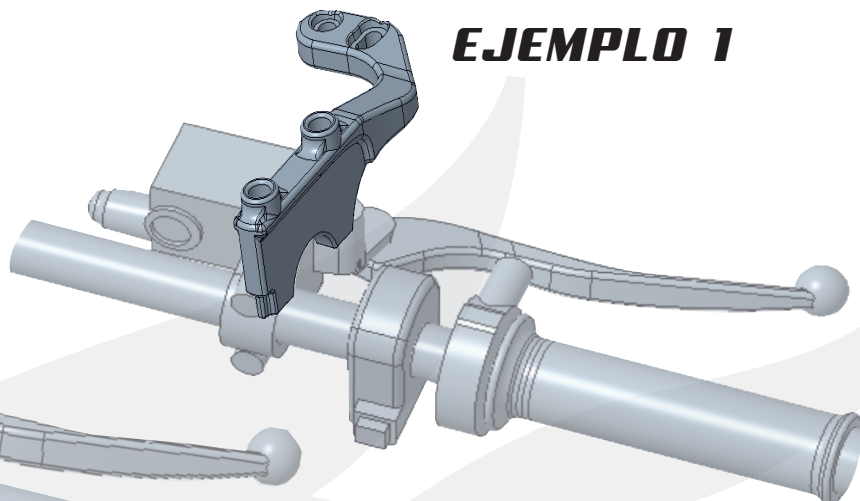


3 El segundo anclaje se puede posicionar de las siguientes formas. Estas no tienen lado específico, esto se debe a que se puede posicionar de acuerdo al espacio que tiene disponible el manubrio de tu motocicleta.

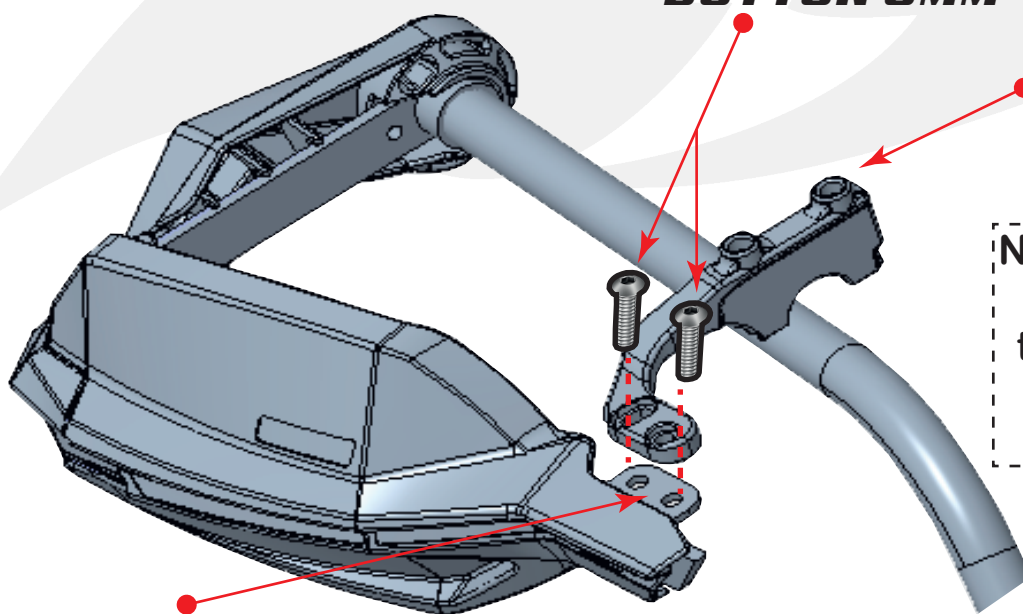
EJEMPLO 2



EJEMPLO 1



4 POSICIONAR EL SEGUNDO ANCLAJE CON LA PLATINA QUE SE ENCUENTRA EN EL HAND SAVER Y REALIZAR EL AJUSTE DEBIDO CON LOS TORNILLOS BUTON 5MM * 16MM



SEGUNDO ANCLAJE

NOTA: Por ultimo, hacer un ajuste total de todos los tornillos de los puntos de anclaje y/o soporte del hand saver

**PLATINA
HAND SAVER**

SEGUNDO ANCLAJE