



شرفة الندى

. فيلا .



المحتويات

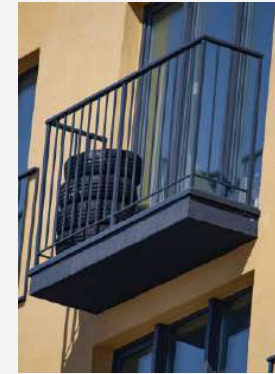


- مقدمة
- تاريخ الشرفة
- الفكرة
- موقع شرفة الندى
- خدمات شرفة الندى
- تصميم شرفة الندى
- طريقة الحجز

فيلا شرفة الندى



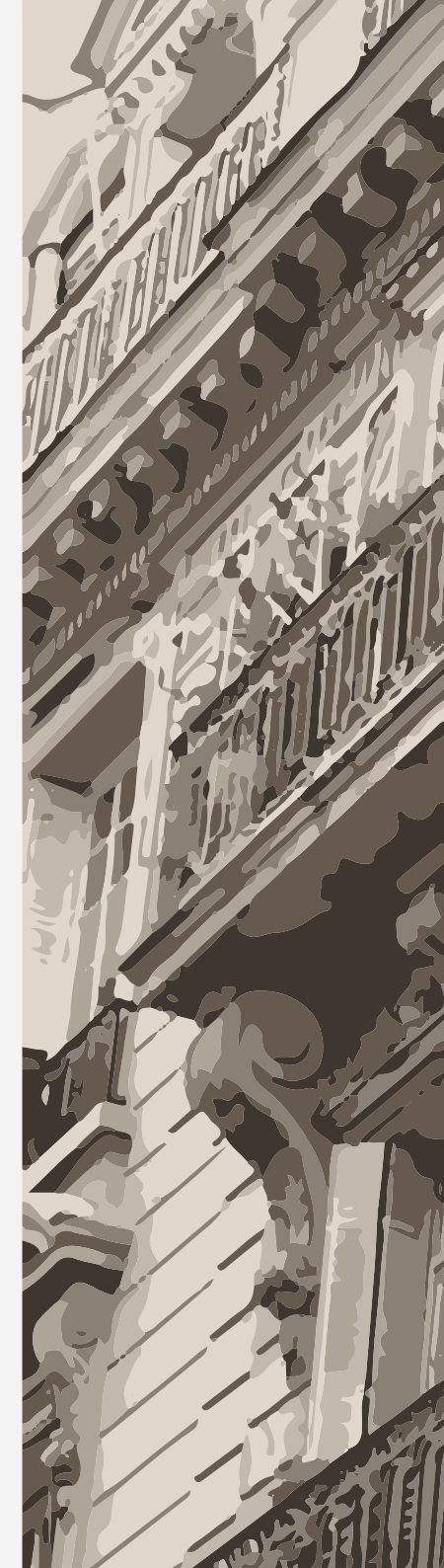
موضع عالي يشرف على ماحوله ، منصة في المنزل تعطيك رؤية لعالم كبير.
هكذا ترجمة الشرفة.
قديمًا كان من أساس تصميم المنازل وضع الشرف ، فهي تعتبر احد اهم
عناصر العمارة قديمًا ، ففي المنزل العربي كانت الشرف تطل على الافنية لرؤية
العالم الصغير الذي يحتويه المنزل.



تاريخ الشرفة



(شرفة، بلكونة، برنده) رثة المنزل ومتنفسه وروحه المتجدد، ينطبق كذلك على المشربية فقد بدأ ظهورها في العصر العباسي وتدرجت حتى العصر العثماني، فانتشرت في مصر والشام والعراق واليمن حتى وصلت الحجاز، والطرز العمراني في مباني منطقة الحجاز القديمة لا يخلو من المشربيات المزينة بالخشب المعشق الجميل حتى يومنا هذا. فهي عمارة سادت ولا زالت قائمة، فكم من مبدع وفنان وكاتب وروائي الهتمته شرفته!





الفكرة

شرفة تعطي للروح بهجه !

كم من شرفة اعطت فكرة ، هي مصدر الهام المشروع والابداع والتجديد ، ففي شرفة تجربة فريدة من نوعها. تعطيك تجربة فريدة وسيناريو يتجدد في كل مكان.

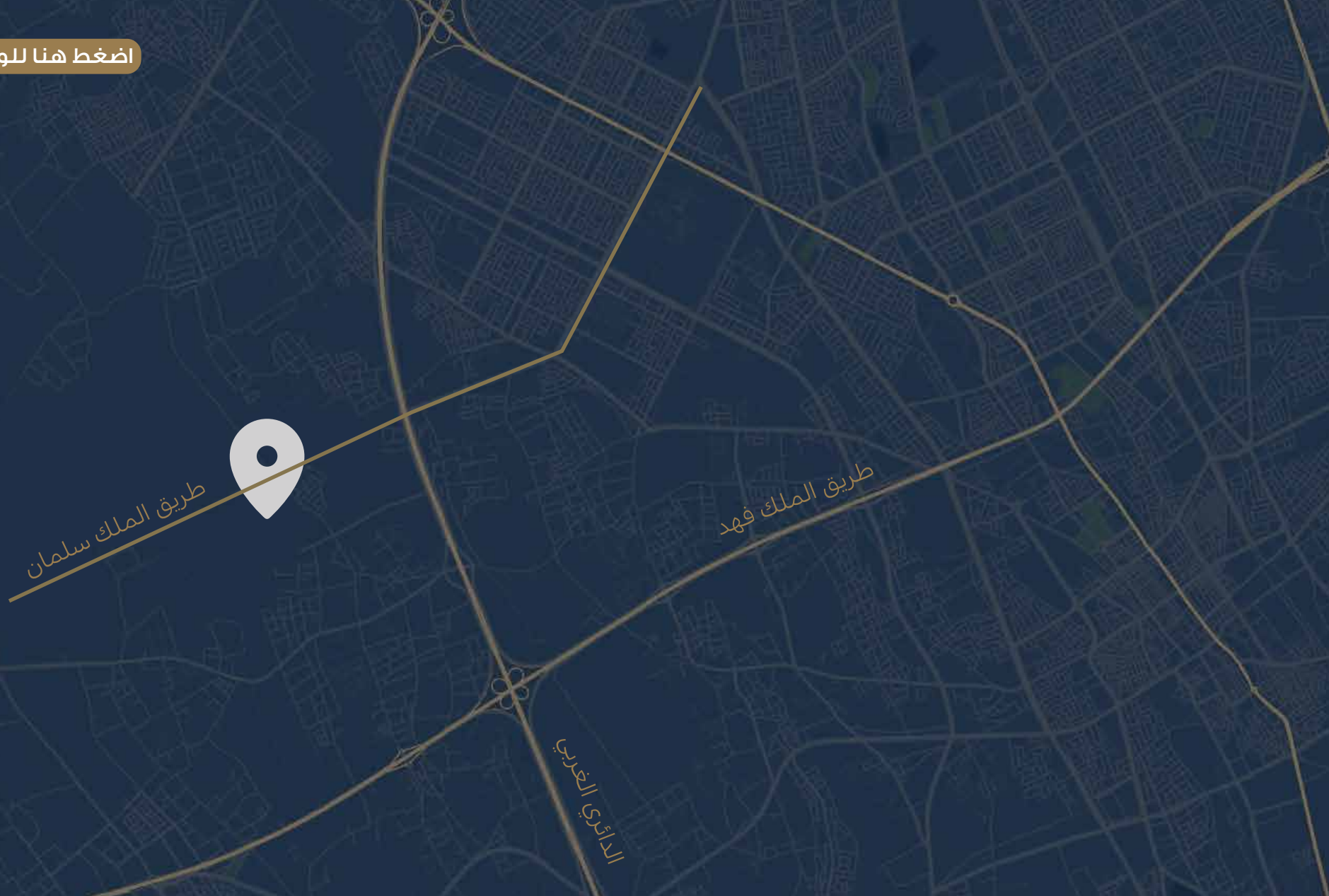




منطقة القصيم تحديدا بريدة تكتمل القصة وتضيء لنا معالم الشرفة. يقع مشروع شرفة في حي المرجان الواقع في ضراس ، فهي قريبة من طريق الدائري الغربي وطريق الملك فهد -رحمه الله - وامتداد طريق الملك سلمان بن عبدالعزيز - حفظه الله -

موقع شرفة الندى

اضغط هنا للوصول للموقع المباشر


















خدمات شرفة الندى

مجلس لاستقبال الضيوف 


خدمات فندقية 

نظافة دائمة 

مسطحات خضراء 

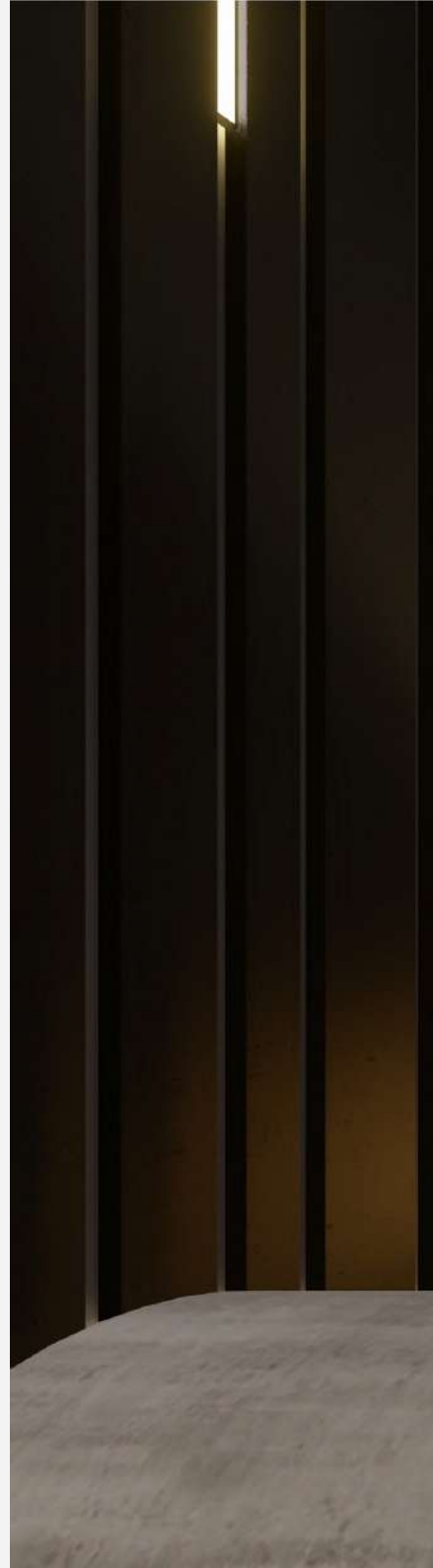
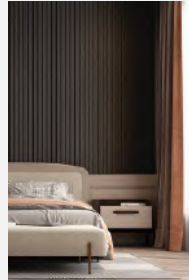
غرف نوم باطلالات متميزة 

فناء داخلي وفناء خلفي 

تشطيب فاخر 

مسبح 

شرفات باطلالات مختلفة 



التصميم

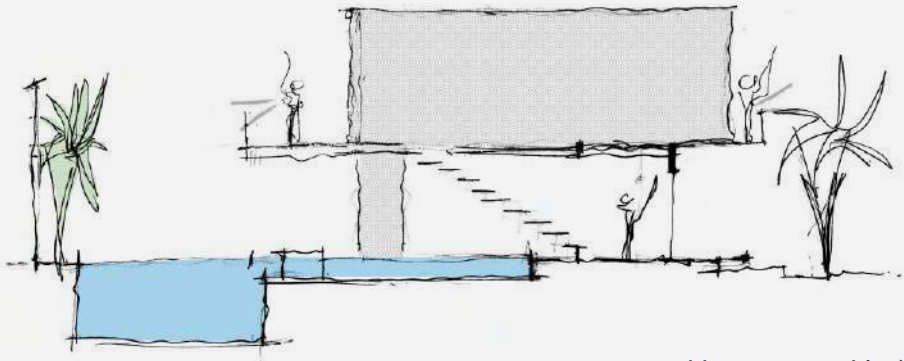
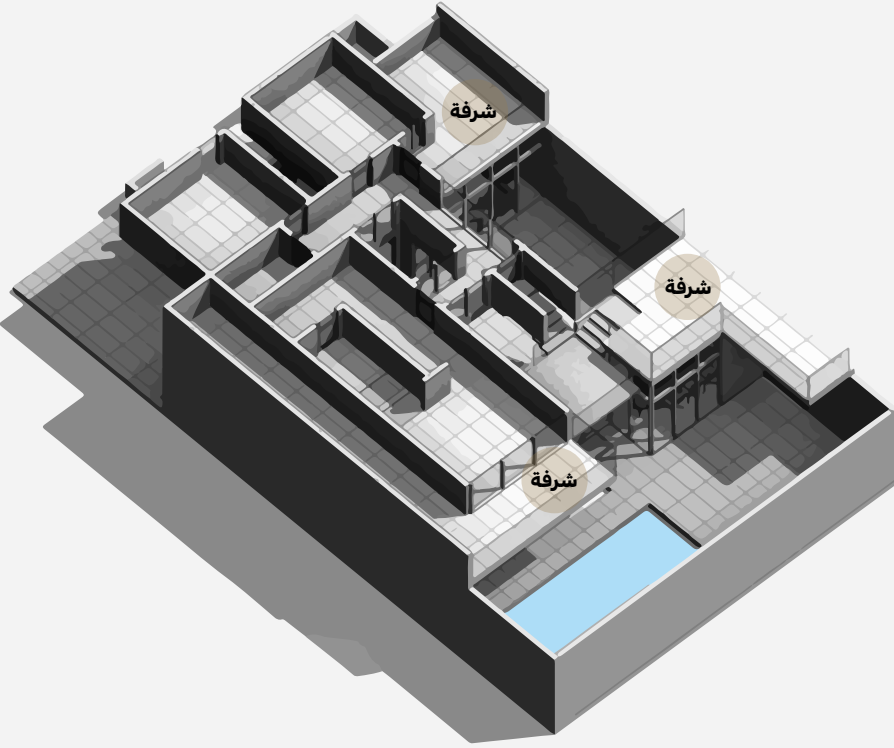


تتمحور فكرة المشروع على خلق امتداد بصري واستخدام مفردات معمارية تتناسب مع سياق المشروع (شرفة الندى)

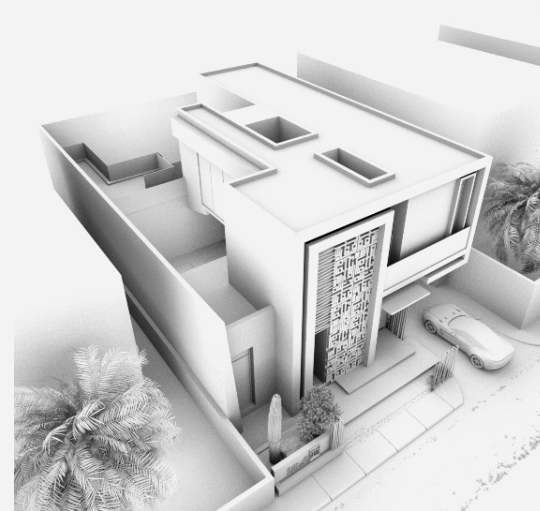
تحتوي جميع فراغات البيت على شرفات تربط الفراغ الخارجي بالداخلي .

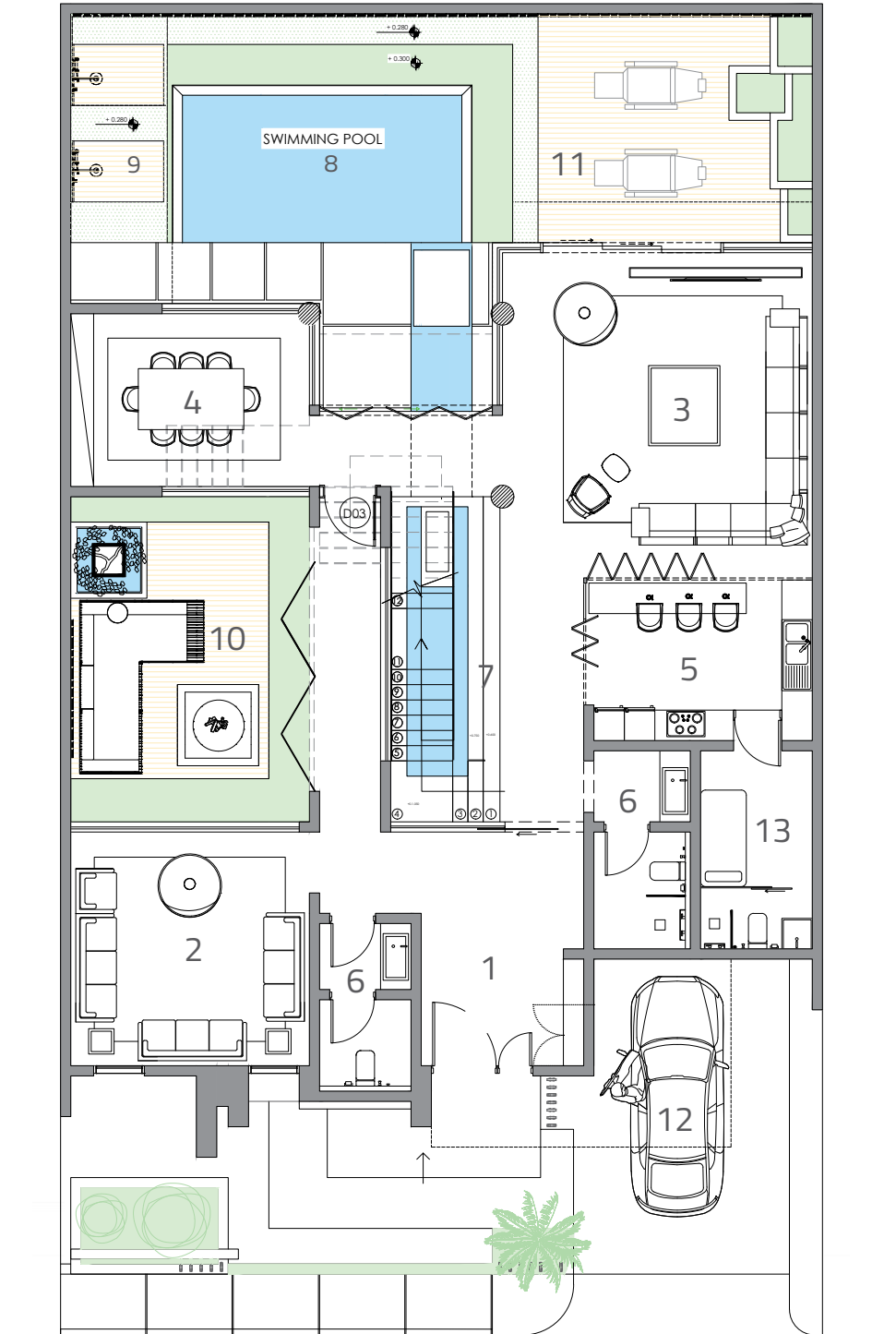
بالدور الارضي فناءين يعبران عن المعنى فمن المدخل الرئيسي الى المجلس و ثم فراغ المعيشة كلها تشرف على الفراغ الخارجي .

والدور الاول جميع غرف النوم شرفات تفتح لك آفاق عالمك , فمن غرفة النوم الرئيسية التي تطل على الفناء الخلفي والمسبح , والممر الذي يعطي لك نافذة على الفناء الداخلي .



قطاع عرضي للمنتجج





مسقط الدور الارضي



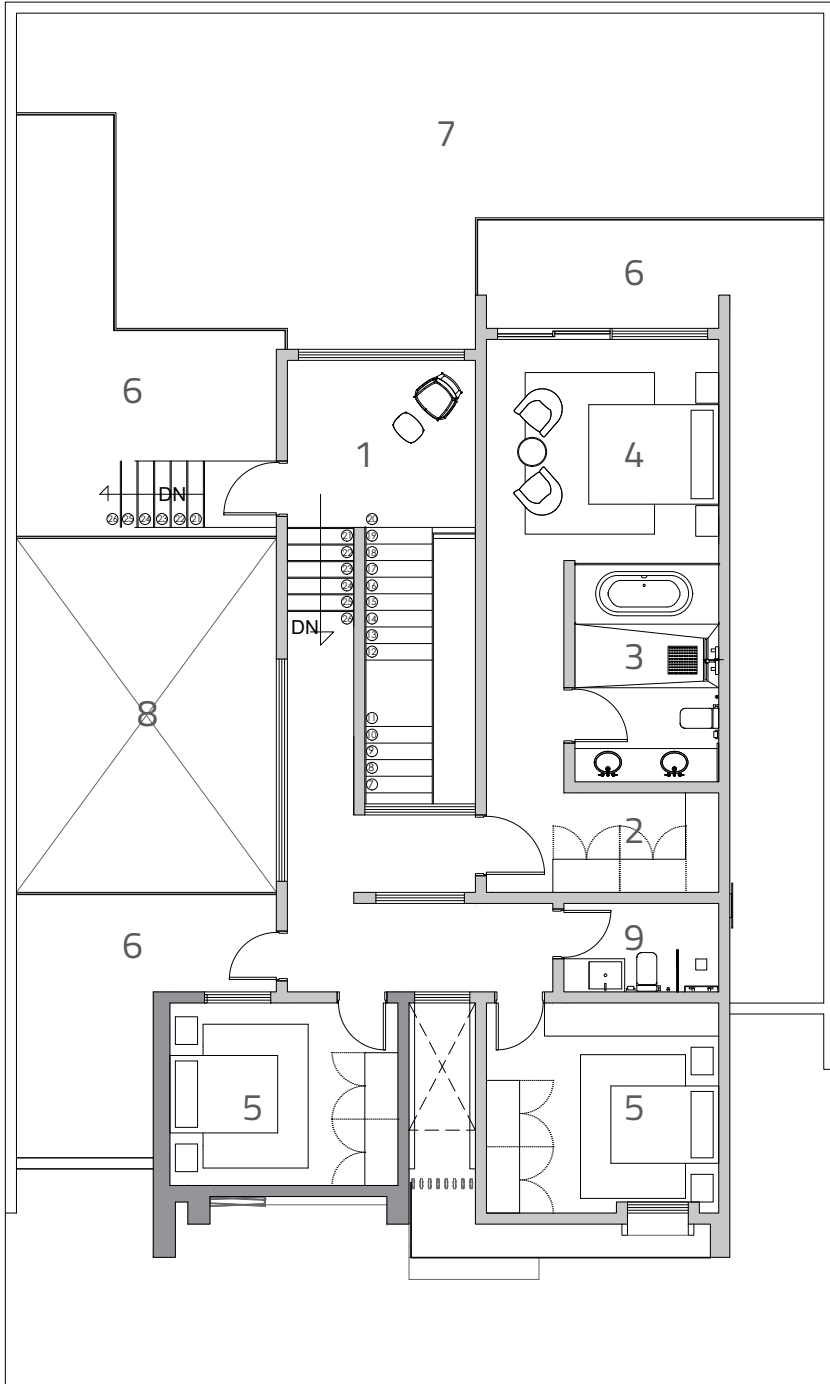
1. البهو الرئيسي
2. مجلس الرجال
3. الصالة الرئيسية
4. صالة الطعام
5. المطبخ
6. حمام
7. الدرج
8. المسبح
9. مراوش خارجية
10. فناء داخلي
11. فناء خلفي
12. موقف السيارة
13. غرفة خادمة

مسطح البناء للدور الارضي 163 م 2









مسقط الدور الاول



1. تيراس - بسطة الدرج

2. غرفة ملابس

3. حمام غرفة النوم الرئيسية

4. غرفة النوم الرئيسية

5. غرفة نوم

6. تيراس

7. فناء داخلي

8. فناء خلفي

9. حمام

مسطح البناء للدور الأول 106 م²















- 1 العزل المائي والحارري للاسطح والحمامات - مؤسسة فضاء الشرق للمقاولات العامة - ضمان 10 سنوات
- 2 المسبح - شركة عبدالله بن طالب - ضمان 2 سنة
- 3 الزجاج - ارام لانظمة الزجاج والالمنيوم - ضمان 10 سنوات
- 4 اعمال تمديدات التكييف - مصنع بيوتى لصناعة مجاري الهواء - ضمان 5 سنوات على اعمال التمديدات والدكت
- 5 ماكينات التكييف - ال جي - ضمان 2 سنة على الماكينة و 5 سنوات على الكمبيوتر
- 6 السباكة مواسير التغذية - شركة مصنع السعودية للمنتجات البلاستيكية (سابرو) - ضمان 50 سنة
- 7 السخانات - الخزف السعودى - ضمان 5 سنوات
- 8 الباب الخارجي - سياب للعمال الزجاج والالومنيوم - ضمان 10 سنوات
- 9 الابواب الاتوماتك للمواقف - مدار رندا - ضمان 2 سنة
- 10 الكرسى الصحى المعلق - شركة جروهى - ضمان 10 سنوات
- 11 الخلاط المدفون - شركة جروهى - ضمان 10 سنوات
- 12 الغطاس - سمنان للمضخات - ضمان 10 سنوات
- 13 الخزان العلوى - شركة المصنع الوطنى للبولى اثلين - ضمان 10 سنوات

صور المشروع تحت الإنشاء



اضغط هنا

شركاء النجاح 



الخزف السعودي
Saudi Ceramics

دهانات الجزيرة
Jazeera Paints



LG
Life's Good



الفيجار
alfanar

سمكو SMC
SMCO

سمنان
SAMNAN



GROHE

SAPPRO



مصنع
هضاب القصيم
Hidab Al-Qassim



Sika
Rainco

LÖFT
HOME & OFFICE FURNITURE

المسوق الحصري



تصميم معماري



المطور



إدارة المبيعات



050655577 0593996665

Profit_aqar



رقم تصنيف / 2088

رقم المعلن / 7479592