



# LOTUS JOINT VENTURE COMPANY



**WELCOME  
TO  
LOTUS PORT**

**ALWAYS FOR CUSTOMERS' INTERESTS**

# MỤC LỤC



Giới thiệu chung



Vị trí



Cơ sở hạ tầng, Trang thiết bị



Thế mạnh xếp dỡ hàng sắt thép, thiết bị



Các hoạt động xếp dỡ

# Giới thiệu chung

- Thành lập năm 1991; Công ty Liên doanh **Bông Sen** là Công ty Liên doanh đầu tiên giữa VIETRANS, VOSA và BLASCO – UKRAINE khai thác Cảng Quốc tế tại Việt Nam.

- Logo Công ty:





# Giới thiệu chung

- **Các dịch vụ:**
  - Cảng Quốc tế, các dịch vụ xếp dỡ.
  - Shipping.
  - Dịch vụ Logistics.
  - Dịch vụ lưu trữ và kho bãi, CFS..
  - Dịch vụ kho ngoại quan.






# Vị trí

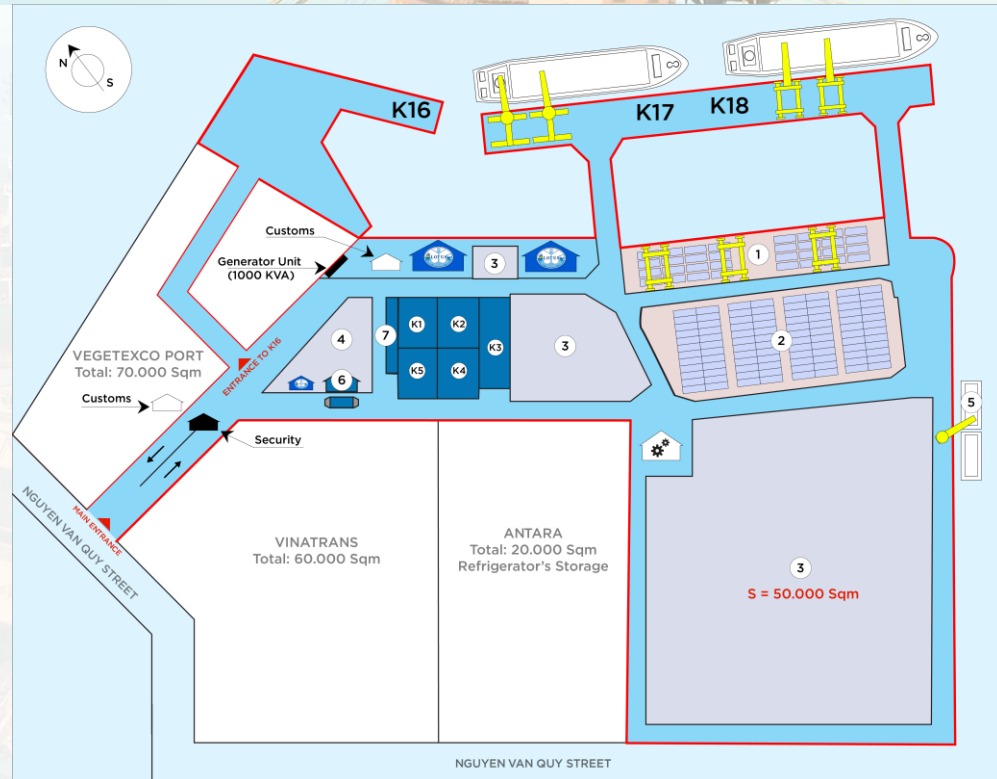
- Cảng Lotus là **cảng đầu tiên hướng ra biển Đông** và **không phải di dời** theo quy hoạch mới nhất của chính phủ.
- Nằm ở **hạ lưu cầu Phú Mỹ**, là **đầu mối trung chuyển hàng hóa** từ TP.HCM đến các tỉnh miền Bắc, miền Đông và miền Tây..



# Cơ sở hạ tầng, Trang thiết bị

-  **VĂN PHÒNG**  
Office
-  **AN NINH**  
Security
-  **HẢI QUAN**  
Customs
-  **CƠ GIỚI KT**  
Mechanic
-  **CẦU LIEBHERR**  
Liebherr Crane
-  **CẦU GANTRY**  
Gantry Crane
-  **CẦU RMG**  
RMG Crane

- ① **BÃI BỐC DỠ CONTAINER**  
Container Handling yard
- ② **BÃI CONTAINER**  
Container Yard
- ③ **BÃI TỔNG HỢP**  
General cargo yard
- ④ **BÃI HÀNG THIẾT BỊ**  
Equipments storage yard
- ⑤ **BẾN SÀ LAN**  
Barges berth
- ⑥ **TRẠM CÂN**  
Weight Station
- ⑦ **KHO THIẾT BỊ - DỤNG CỤ**  
Equipment and Tools Warehouse
- K1 K2 K4 K5  
**KHO NGOẠI QUAN**  
Bonded Warehouse
- K3 **KHO CFS**  
CFS Warehouse



# Cơ sở hạ tầng, Trang thiết bị

- Cầu cảng của chúng tôi (K.17 & K.18) có tổng chiều dài 300m và được thiết kế để tiếp nhận tàu trọng tải lên đến 60.000 DWT – Mớn nước 10,5m.
- Bổ sung cầu cảng dài 220m (K16) liên danh với cảng Vegetexco. Tiếp nhận tàu trọng tải đến 20.000 DWT – Mớn nước 9,0 mét.  
=> Nâng tổng chiều dài cầu cảng lên 500m, có khả năng nhận 04 tàu.





# Cơ sở hạ tầng, Trang thiết bị

- Cơ sở hạ tầng bao gồm 170.000 m<sup>2</sup>, bao gồm:
  - Bãi container 100.000 m<sup>2</sup>
  - Bãi tổng hợp 60.000 m<sup>2</sup>
  - Kho 10.000 m<sup>2</sup>



# Kho bãi

- Bãi hàng tổng hợp rộng 60.000m<sup>2</sup>, phù hợp với hàng hóa ngắn hạn.
- Thuận tiện và tiết kiệm thời gian cho việc xếp dỡ hàng hóa ra vào.



























# Kho bãi

- Nhà kho rộng 10.000 m<sup>2</sup> đảm bảo điều kiện lưu trữ hàng hóa tốt nhất.
- Bảo vệ hàng hóa khỏi tác động của môi trường và các nguyên nhân có hại khác.















# CƠ SỞ HẠ TẦNG, TRANG THIẾT BỊ

<b>Cầu nổi</b>	<ul style="list-style-type: none"> <li>- 01 cầu</li> <li>- Sức nâng 230 tấn</li> </ul>	<b>Reach stackers</b>	<ul style="list-style-type: none"> <li>- 02 xe</li> <li>- Có thể xếp chồng 7 tầng</li> </ul>
<b>Cầu Liebherr</b>	<ul style="list-style-type: none"> <li>- 03 cầu (01 ở bến xà lan)</li> <li>- Sức nâng 40 tấn</li> <li>- Tầm với 30m</li> <li>- 20 moves/giờ/cầu</li> </ul>	<b>Xe nâng</b>	<ul style="list-style-type: none"> <li>- Hơn 20 xe</li> <li>- Sức nâng 2 - 40 tấn</li> </ul>
<b>Cầu Gantry</b>	<ul style="list-style-type: none"> <li>- 02 cầu</li> <li>- Sức nâng 40 tấn</li> <li>- Tầm với 33m</li> <li>- 25 moves/giờ/cầu</li> </ul>	<b>RF T-Plug</b>	<ul style="list-style-type: none"> <li>- 200 bộ cho container</li> </ul>
<b>Cầu Mobile</b>	<ul style="list-style-type: none"> <li>- 04 cầu</li> <li>- Sức nâng 500 tấn</li> </ul>	<b>Trạm cân</b>	<ul style="list-style-type: none"> <li>- 01 trạm</li> </ul>
<b>Cầu RMG</b>	<ul style="list-style-type: none"> <li>- 03 cầu</li> <li>- Sức nâng 40 tấn</li> <li>- Xếp chồng: 4 + 1</li> <li>- Xếp ngang: 10 + 3</li> </ul>	<b>Trạm sạc</b>	<ul style="list-style-type: none"> <li>- 02 trạm cho containers tiêu chuẩn và RF</li> </ul>
<b>Reach stackers</b> (Chuyên dụng cho container)	<ul style="list-style-type: none"> <li>- Hơn 05 xe</li> </ul>	<b>Xe tải</b>	<ul style="list-style-type: none"> <li>- Hơn 15 xe</li> </ul>





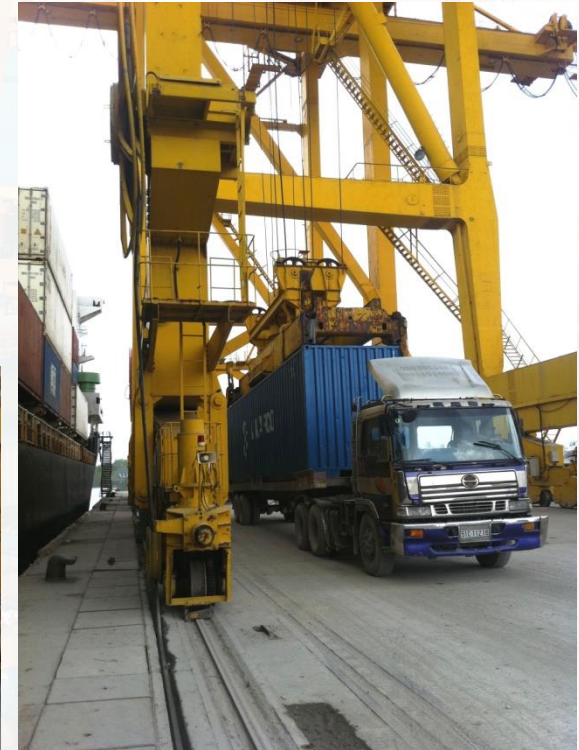
# Cầu Liebherr : 2 cầu

- Chuyên dùng để xếp dỡ hàng sắt thép, thiết bị.
  - Sức nâng 40 tấn. Tầm với 30m.
  - Vận hành bởi những lái cầu có kinh nghiệm.



# CẦU GANTRY : 2 CẦU

- Chuyên dùng xếp dỡ container.
  - Sức nâng 40 tấn. Tầm với 30m.
  - Vận hành bởi lái cầu có kinh nghiệm.





# DÂY BÈ

- Chuyên dùng để xếp dỡ tôn cuộn/thiết bị.  
Lót cao su (Thường xuyên).



# LÓT CAO SU





# LÓT CAO SU



# LÓT CAO SU & BẠT ĐỂ HẠ HÀNG (THEO YÊU CẦU)





# XE NÂNG CHUYÊN DỤNG

- Chuyên dùng để nâng hạ sắt thép.
- Càng bọc cao su (Theo yêu cầu).
- Vận hành bởi lái xe có kinh nghiệm.



# Cầu bờ di động (Lên tới 250 tấn)





# Cầu nổi (Lên tới 230 tấn)



# Hỗ trợ 24/7

- Hỗ trợ nhu cầu của khách hàng mọi lúc với Hỗ trợ 24/7 của Lotus Port.





# Các hoạt động xếp dỡ



# DỠ HÀNG TÔN NÓNG











# DỠ HÀNG TÔN LẠNH













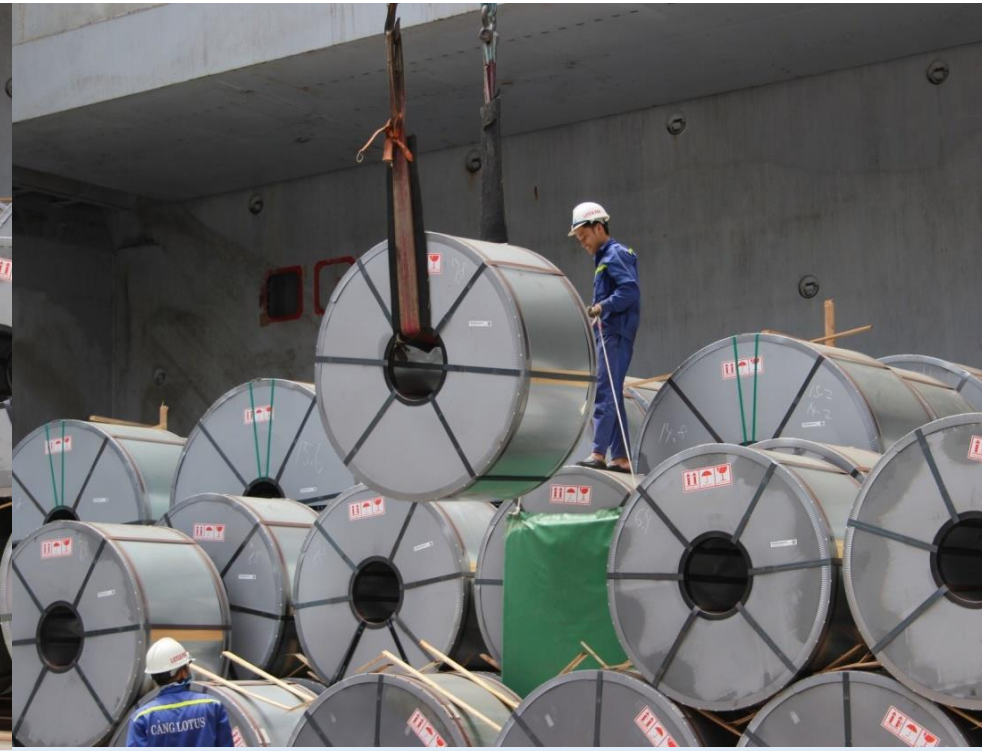
# DỠ SẮT KHOANH

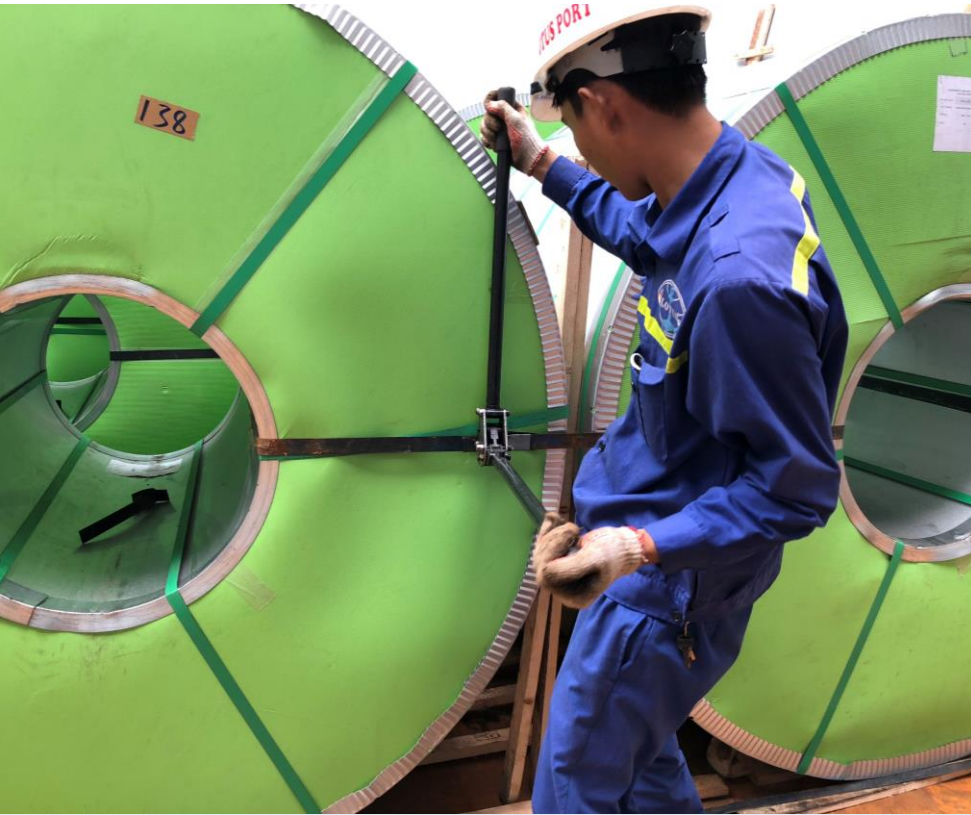






# XẾP HÀNG TÔN CUỘN LẠNH







# XẾP DỠ DỰ ÁN ĐIỆN GIÓ TẠI CẢNG LOTUS



# XẾP DỠ CẦU SẮT 350 TẤN





# XẾP DỠ MÁY BIẾN THỂ 350 TẤN



# XẾP DỠ TOA TÀU DỰ ÁN METRO





# XUẤT LÔ DỰ ÁN SÂN VẬN ĐỘNG QUATAR CỦA ĐẠİ DỮNG



# DÙNG CẦU NỒI XẾP DỠ THIẾT BỊ 158 TẤN

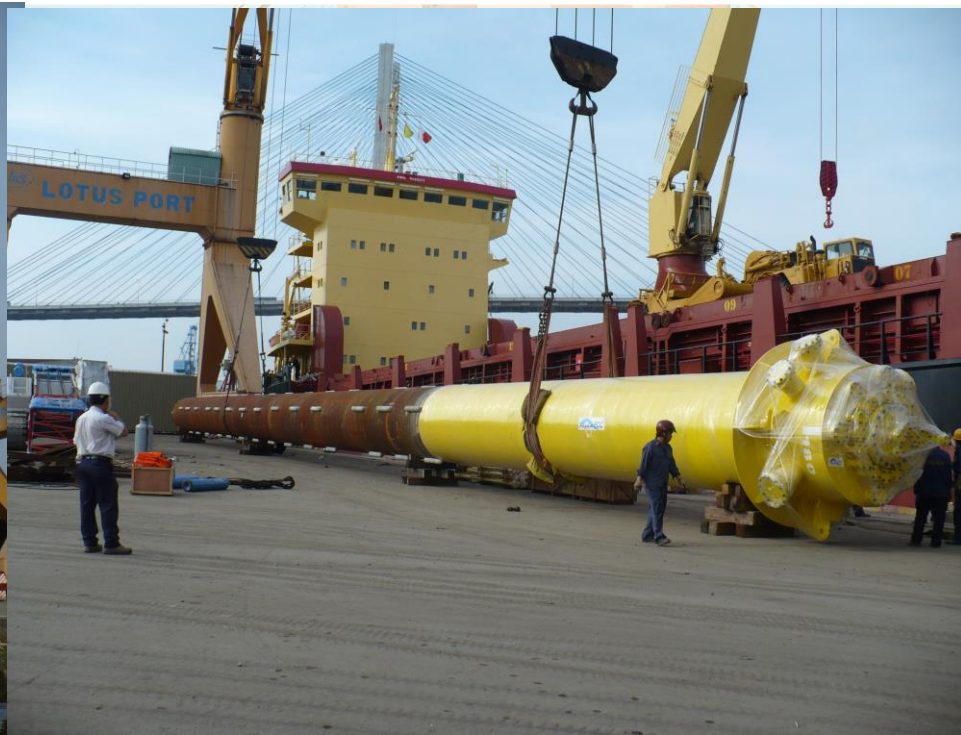




# XUẤT THIẾT BỊ 62 TẤN QUA SÀ LAN



# XUẤT HÀNG SIÊU TRƯỜNG 45 TẤN DÀI 70M





# Các hoạt động xếp dỡ



Xếp dỡ các phương tiện chuyên dụng

# Các hoạt động xếp dỡ



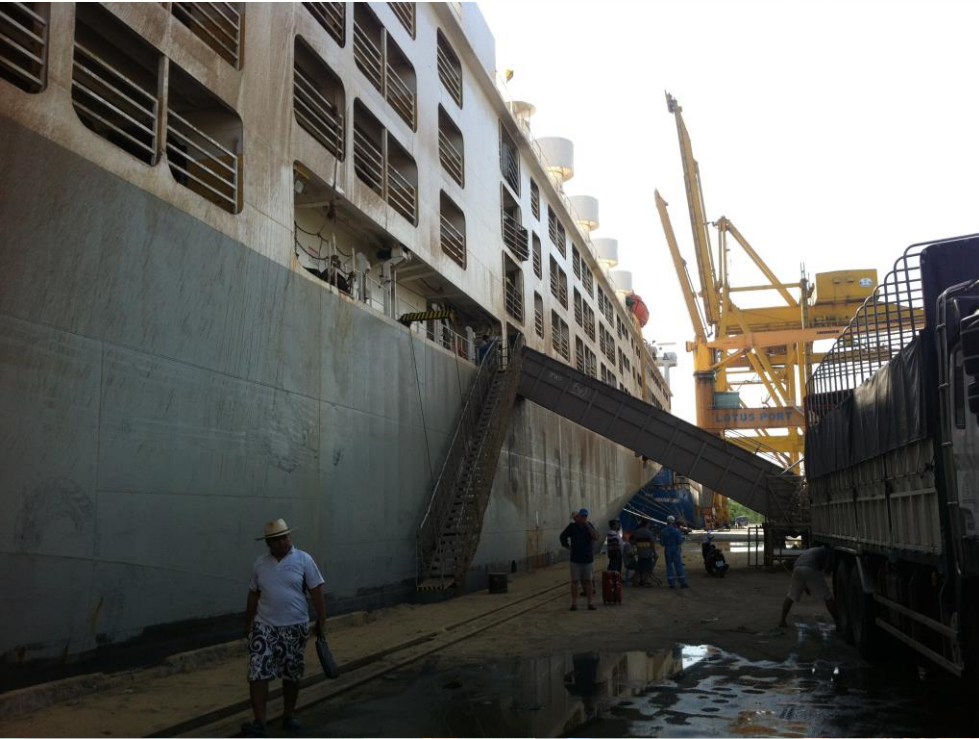
Xếp dỡ các phương tiện chuyên dụng



# Các hoạt động xếp dỡ



Xếp dỡ các phương tiện chuyên dụng













# DỠ KIẾN GỠ NẶNG 78 TẤN





# XẾP DỠ XE CẦU NHẬP KHẨU



# XUẤT NHẬP HÀNG DỰ ÁN LIÊN HỢP QUỐC





# XẾP DỠ XE ĐÀU KÉO



# Đối tác

- Nhờ vào chất lượng tốt trong các dịch vụ khai thác Cảng. Cảng Lotus tự hào là đối tác chính của các nhãn hàng sản xuất, đại lý, hãng tàu nổi tiếng trong cả nước.







# Liên hệ

- Công ty Liên doanh Bông Sen
- Địa chỉ: 1A Đường Nguyễn Văn Quỳ, Phường Phú Thuận, Quận 7, Thành phố Hồ Chí Minh
- Điện thoại : (+ 84) 2838.730.146 / 2838.730.148 / 2838.730.334
- Fax : (+ 84) 2838.730.145 / 2838.730.147
- Email : [info@lotusport.com](mailto:info@lotusport.com)
- Website : [www.lotusport.com](http://www.lotusport.com)



**ALWAYS FOR CUSTOMERS' INTERESTS**

**CẢM ƠN**



**HẸN GẶP LẠI**