

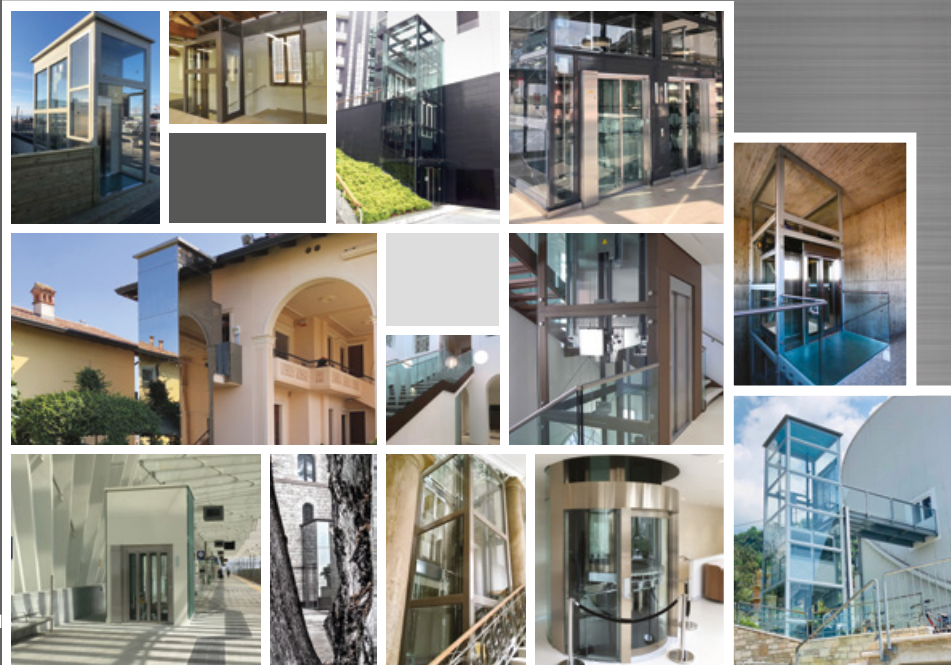
Metal Working srl<sup>®</sup>  
*quando il metallo prende forma*

ELE  
VA  
TO  
RS

# FORUM VFA\_INTERLIFT 2022 MONUMENTS HISTORIQUES ACCESSIBLES\_ LE COLISÉE À ROME

Franca Borzaga

Metal Working Executive Board Member



1

**L'ENTREPRISE**

2

**SUJET:  
L'ACCESSIBILITÉ**  
Approfondissement  
avec Handicrea à Trente

3

**NOTRE CHEF  
D'ŒUVRE**  
Monuments historiques  
accessibles Le Colisée  
à Rome

[METALWORKINGWEB.COM](http://METALWORKINGWEB.COM)



Metal Working est une entreprise située dans le Trentin, avec une équipe de 45 collaborateurs, un chiffre d'affaires de 8 millions d'euros et une histoire de 14 ans.

Nous sommes une entreprise composée de personnes jeunes, dynamiques et flexibles. Dès le début nous avons diversifié notre produit; en fait, nous sommes en mesure de servir à la fois l'industrie et l'élévation avec le même parc de machines.

Nous sommes convaincus que nous mettre à l'épreuve chaque jour, en faisant face également aux gros travaux nous permet de nous développer de manière plus efficace ayant des grands satisfactions personnelles et d'équipe.

La formation et la recherche sont essentielles pour nous et notre guide vers l'innovation; nous sommes en train de terminer actuellement un projet de recherche et développement en collaboration avec

l'Université d'Ingénierie de Trente et le Polytechnique de Milan pour définir le comportement structurel des profilés en tôle d'acier pressée à froid, sans axes de symétrie, largement utilisés dans le monde de l'élévation, mais jamais analysés d'un point de vue scientifique/théorique.

Un aperçu de nos meilleurs projets est mis en évidence dans les pages suivantes et à la fin de la vidéo.





cliquez  
sur les images  
pour voir la  
vidéo

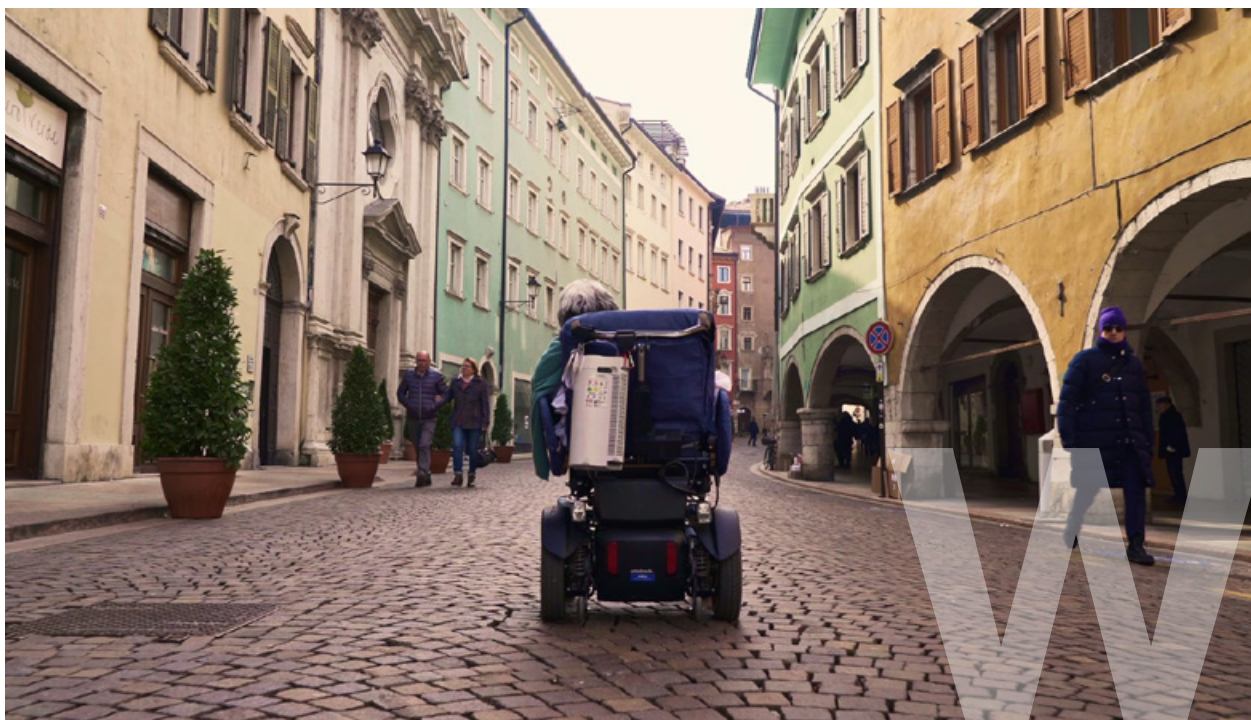


cliquez  
sur les images  
pour voir la  
vidéo

# M SUJET DE LA CONFÉRENCE: ACCESSIBILITÉ

(Interlift\_VFA Forum le 27.04.2022 à 17h30)

Approfondissement avec la contribution de la Coopérative Handicrea - Trente.  
Créer une culture de l'attention à l'autre



Aujourd'hui, nous souhaitons vous présenter et partager avec vous une intervention importante dans l'un des monuments historiques les plus célèbres au monde: Le Colisée de Rome, où conformément à la philosophie de l'accessibilité (point clé du transport vertical et de cet événement), nous avons conçu et réalisé une structure, ancrée aux murs ancestraux de l'arène, qui contient un ascenseur.

Au cours de notre activité au Colisée, nous avons réfléchi à plusieurs reprises avec le client sur le sens de "l'accessibilité". Étant curieux et encouragés à

nous rapprocher encore plus de cette problématique nous avons décidé de l'approfondir avec Graziella Anesi, la Présidente de la Coopérative Handicrea en Trente; l'entretien avec elle a considérablement facilité notre prise de conscience dans le monde des personnes handicapées. Grâce à ses expériences et celles de la Coopérative nous avons compris l'importance de se sentir indépendants pour ceux qui souvent n'ont pas accès à une action automatique.

En bref, la Coopérative propose des informations aux personnes handicapées pour l'accès aux musées,

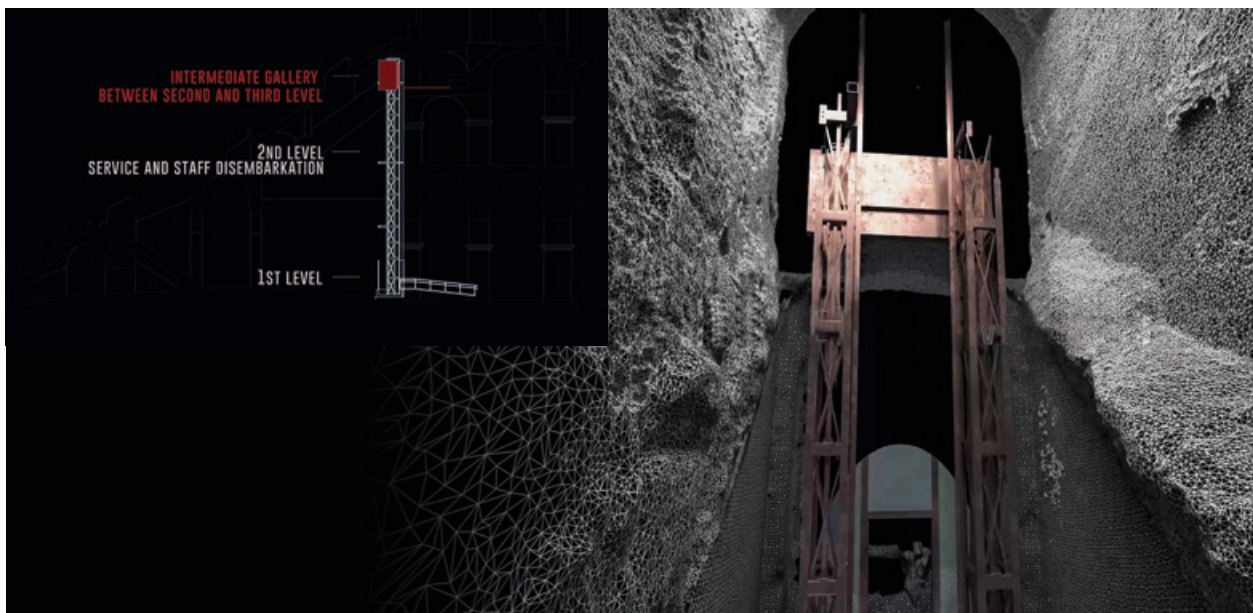
aux monuments historiques, hôtels, hébergements et plus encore.

Elle collabore avec des techniciens et des concepteurs, également dans le domaine des ascenseurs, pour transmettre des détails très importants qui augmentent l'indépendance tout en créant au même temps une culture de l'attention vers le différent, dans la production et dans le produit, visant à favoriser l'objectif de partager un environnement pour tous.



# M NOTRE STRUCTURE DE CHEF-D'ŒUVRE

## ACCESSIBILITÉ DES MONUMENTS HISTORIQUES, LE COLISÉE À ROME



C'est avec un grand plaisir que nous partageons maintenant avec vous quelques informations et des détails en plus sur ce que nous appelons notre chef-d'œuvre. Comme déjà indiqué, il s'agit de la structure que nous avons conçue et construite pour le Parc archéologique du Colisée de Rome, connu à l'origine sous le nom d'amphithéâtre Flavien ; en fait, sa construction a commencé avec l'empereur Vespasien et s'est terminée avec Titus, tous les deux appartenant à la dynastie Flavienne.

L'étude de faisabilité et la suivante réalisation de l'œuvre sont l'orgueil de notre service technique; en collaboration avec une entreprise spécialisée en monuments historiques, nous avons établi les critères

de construction de la structure: Nous sommes au forum 27, où se trouve l'accès à l'ascenseur. Notre structure a une hauteur de 22 mètres et dispose de trois niveaux de vue.

L'œuvre est également conçue pour une réversibilité totale selon les 5 piliers de la restauration. Lors de chaque visite nous avons admiré la splendeur du panorama devant nous, en imaginant la manière de laquelle les utilisateurs de l'ascenseur apprécieraient la vue dans les trois différents niveaux.

Nous sommes fiers d'avoir contribué à la réalisation de cette œuvre qui permettra à tout le monde de rapprocher le Colisée de Rome, qui est devenu en

2007 l'une des Sept Merveilles du Monde. Ça nous rend ravis de voir ou de penser aux gens qui, peut-être en fauteuil roulant, pour la première fois, pourront remplir leurs yeux de la majesté du monument tout en profitant de la vue extraordinaire qu'il offre.

Enfin et surtout, nous tenons à vous annoncer que le chantier est dans sa phase finale et que des tests techniques sont attendus dans les prochains jours.

Jamais que comme dans ce cas notre payoff n'a été aussi juste: **Quand le métal prend forme il devient un atout au service de l'humanité.**







**Metal Working srl**®  
*quando il metallo prende forma*

**METAL WORKING SRL**

Viale Dante, 300 - c/o BIC - Business Innovation Center  
I-38057 Pergine Valsugana TN - Italy

Téléphone +39 0461 531398 - Fax +39 0461 539144

info@metalworkingweb.com

[www.metalworkingweb.com](http://www.metalworkingweb.com)